

## Feststellung der Lernausgangslage zu den Fachkompetenzen im Bereich

### **Jesus Christus**

#### Mit Hilfe eines Jesuswürfels

An verschiedenen Stationen im Klassenzimmer liegen Bilder von Begegnungen der Menschen mit Jesus.

SuS betrachten die Bilder und wählen jeweils 6 davon aus, die sie auf besondere Weise mit Jesus verbinden.

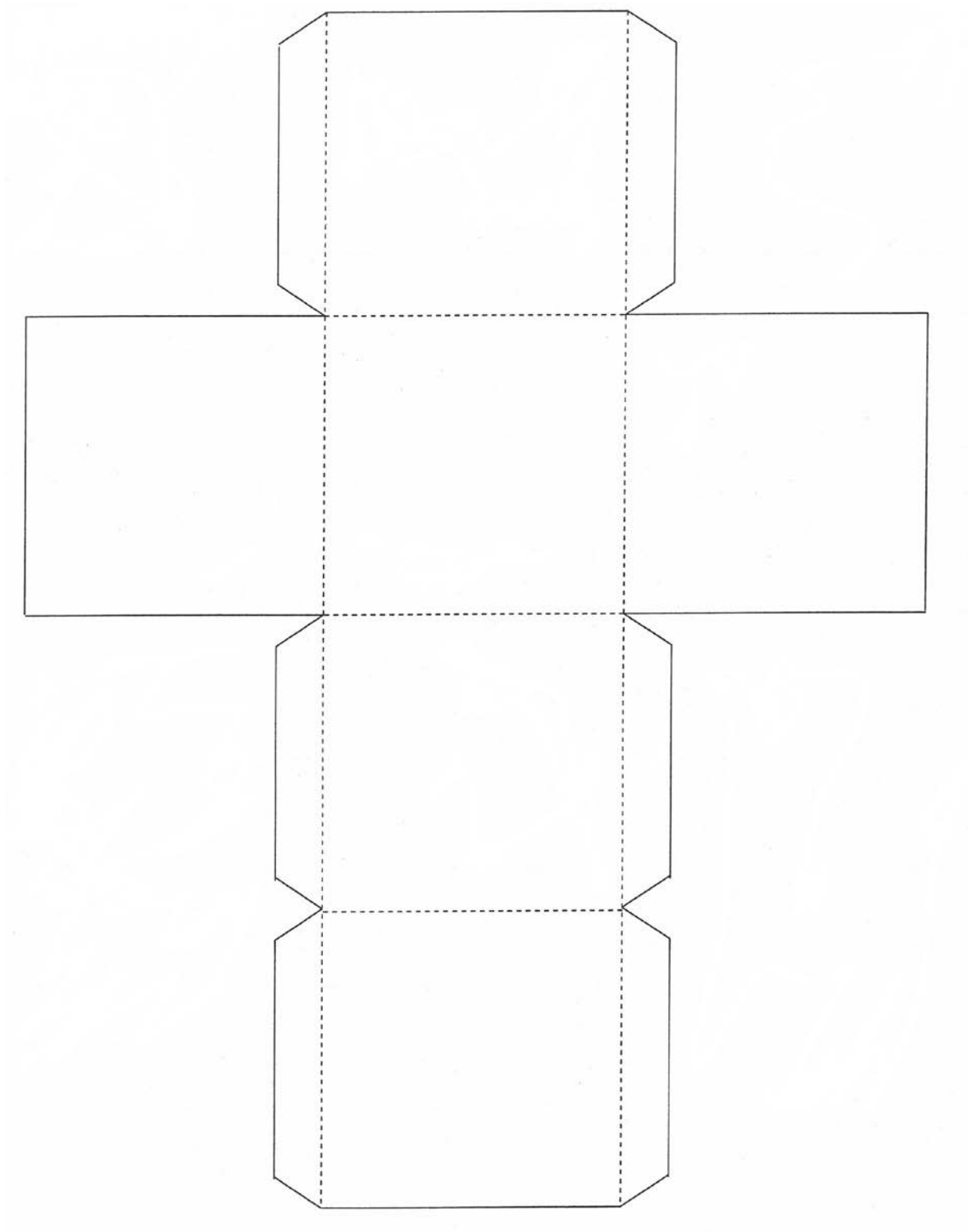
SuS erhalten die Bastelvorlage für den Jesuswürfel und gestalten diesen.

Die SuS stellen ihren persönlichen Jesuswürfel vor.

Die Auswahl der Bilder gibt der Lehrkraft eine Vorstellung, mit welchen Jesus Geschichten sich die Kinder schon auseinander gesetzt haben, bzw. welche ihnen besonders bedeutsam erscheinen.

Einsatz des Jesuswürfels zur **Evaluation** am Ende einer Unterrichtseinheit/Sequenz

- **PA:** je 2 SuS würfeln abwechselnd, SuS erzählen sich kurz den Inhalt/Gehalt zur gewürfelten Jesusgeschichte
- **GA:** es wird reihum gewürfelt; wer die abgebildete Jesus-Geschichte zuerst benennen kann, bekommt einen Punkt
- Gesamte Klasse: Einteilung in 2 Gruppen, jede Gruppe würfelt abwechselnd und benennt als Team die abgebildete Geschichte; dafür gibt es einen Punkt



Bastelvorlage Würfel